



## EthyloTest à usage unique 0.5 g/l de sang

### Gamme Spécifiques

RÉFÉRENCE : **ETH 6092 AL**

Gencod : 3382140073456



Poids :  
13 g

## ARTICLE

### DESCRIPTION

EthyloTest chimique à usage unique qui mesure le taux d'alcool contenu dans l'air expiré d'une personne.

L'éthyloTest indique si ce taux d'alcoolémie est supérieur ou inférieur au seuil pour lequel l'appareil est calibré. La lecture du résultat se fait par la couleur du réactif qui change du blanc au rouge.

**+ LISIBLE :** Le nouveau réactif est blanc et vire au rouge en présence d'alcool. La lecture du contraste colorimétrique est donc plus facile pour l'utilisateur.

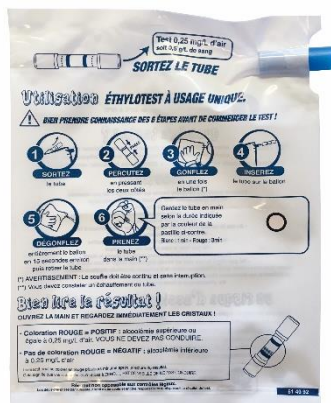
**+ FACILE :** La lecture du résultat est aussi plus facile puisqu'il suffit d'observer la couleur du réactif. Si le réactif change de couleur alors l'utilisateur est au-dessus de la limite autorisée. S'il n'y a aucune coloration, l'utilisateur est en dessous de la limite. La lecture est ainsi plus objective.

**+ SIMPLE :** La manipulation du produit est aussi plus simple. Il n'y a plus de sens imposé pour connecter le tube test sur le ballon. Il ne pourra plus y avoir d'erreur dans sa mise en œuvre

**+ RAPIDE :** Le réactif est plus rapide que le produit actuel, le changement de couleur se fait à température ambiante en moins d'une minute.)

### CARACTERISTIQUES :

- ☒ Calibré à 0,25 mg/l d'air expiré équivalent à 0,5 g/l de sang (seuil contraventionnel France)
- ☒ Seul éthyloTest certifié NF "sans chrome" selon la norme NFX 20-702 : 2014
- ☒ Cet éthyloTest répond aux exigences de la directive européenne REACH (pour la protection de la santé humaine et de l'environnement)
- ☒ Température de stockage : - 20° C à 70° C



Les informations contenues dans cette notice sont l'expression la plus exacte et la plus précise possible de nos connaissances actuelles. Elles ne sont données toutefois qu'à titre indicatif. Ces informations ne sauraient impliquer une garantie de notre part.